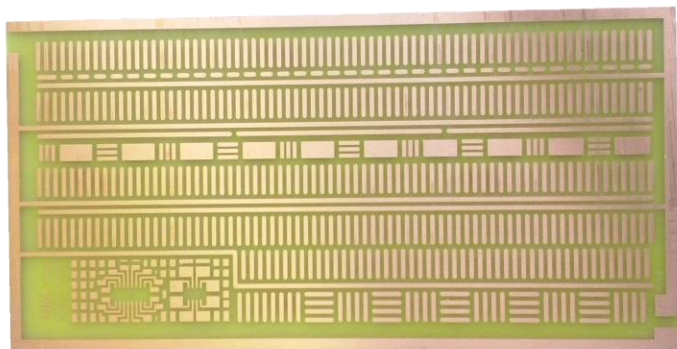




# Univerzální plošný spoj – pájivé pole

**PT008**

Vhodné pro DIL (DIP) integrované obvody (široké i úzké) | Rozteč pinů 2,54 mm (0.1 inch) | Rozvedené napájení skrze celý plošný spoj | Příčně i podélně rozvedené pájecí plošky | Možnost zapájet SOIC8, SOIC16 a ostatní SMD součástky 1206, 0805, 0603 ... | Rozměry DPS 200x100 mm © Típa 10.2015



[youtube.com/stavebnicetipa](https://www.youtube.com/stavebnicetipa), [facebook.com/stavebnicetipa](https://www.facebook.com/stavebnicetipa), [stavebnice.tipa.eu](http://stavebnice.tipa.eu)

Návrh DPS: Richard Vacula

poslední revize 10.2015

## ÚVOD

Zakoupili jste si univerzální plošný spoj, který je určen pro experimentální či různá zkušební zapojení. Plošný spoj se z velké části skládá z krátkých cest s roztečí 2,54 mm, je tak přímo určen pro integrované obvody v pouzdech DIL (DIP). DPS je navržena tak, aby bylo možné použít jak tzv. „úzké“, tak i tzv. „široké“ integrované obvody. Skrze celý plošný spoj jsou rozvedeny dlouhé cesty, které je výhodné použít jako napájecí. Díky správné vzájemné vzdálenosti těchto napájecích cest je možné umístit blokovací SMD kondenzátory přímo mezi ně.

Zvláštností je levý horní roh, který je určen pro SMD součástky. Je možné použít integrované obvody typu SOIC8 nebo SOIC16, případně SOIC14. Na okolní malé plošky je možné umístit různé SMD součástky, jejichž velikost může být v rozmezí 1206 až 0402. Samozřejmě je možné umístit i různé jiné velikosti, záleží na konkrétním kusu.

Plošný spoj jsme navrhli jako co možná nejuniverzálnější, věříme tak, že zde nalezne své místo téměř každá součástka. Záleží tak už pouze na konstruktérovi, jaké místo zvolí.

(Součástí PT008 nejsou žádné součástky, pouze samotný plošný spoj)

